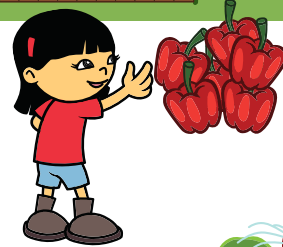


¡Rompecabezas Del Chef Solus De Sopa De Letras Para El Mercado Agrícola!

El Chef Solus cultiva muchos tipos de frutas y vegetales en su granja. Después los vende en su Mercado Agrícola Chef Solus. ¿Puedes unir los alimentos cultivados en la granja del Chef Solus con su nombre correspondiente? Dibuja una línea desde la imagen de cada alimento a su nombre correspondiente.



Frambuesas



Almendras



Espinaca



Papas



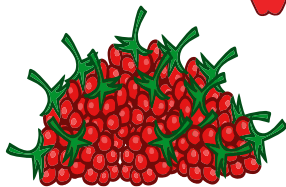
Zanahorias



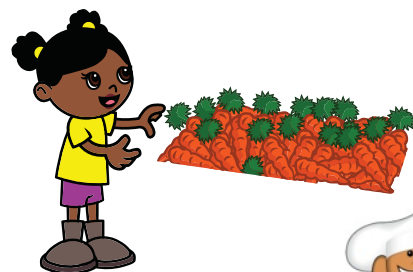
Pimientos



Lechuga



Tomates



Uvas



Frutas

